



学校法人金丸学園 認定こども園  
天童幼稚園 ・ 天童保育園

# 概要

## ○ 正式名称

学校法人<sup>かなまる</sup>金丸学園 認定こども園 <sup>てんどう</sup>天童幼稚園・天童保育園

## ○ 所在地

(幼稚園(以上児園舎)) 〒851-0101 長崎県長崎市古賀町1553-5  
☎. 095-839-4110 Fax. 095-839-4186  
(保育園(未満児園舎)) 〒851-0101 長崎県長崎市古賀町1520-4  
☎. 095-839-0060 Fax. 095-801-5330

\* 学園としての登記は古賀町1553-5

## ○ 理事長

金丸 章一郎

## ○ 園長

金丸 謙一郎

## ○ 利用定員

1号 25名 2号 40名 3号 50名 計 115名

(0歳~3歳児 各 1クラス・4~5歳児 年度によって1~2クラス)

\* 2歳児・満3歳児(同学年)は2歳児クラスで合同保育

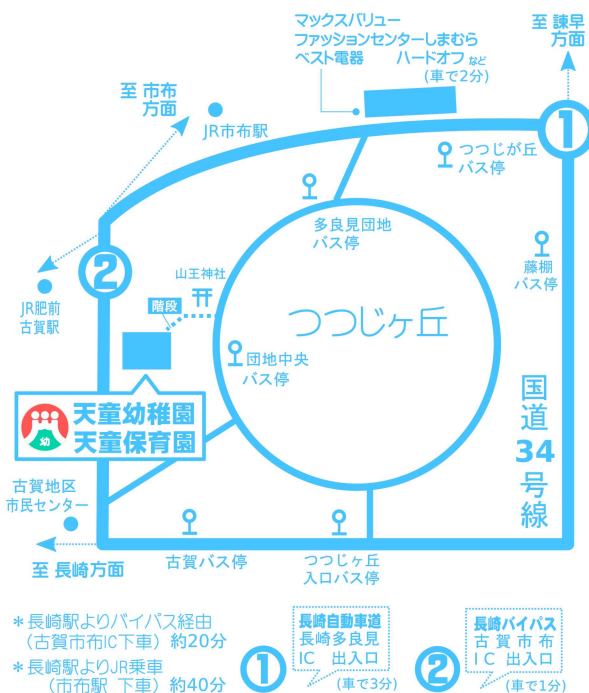
## ○ 教職員数

44名 (うち保育教諭 27名 \*非常勤・パート含む)



## ○ 園の概要

- ・ バイパス(古賀)・高速(多良見)のICのそばでバスは「団地中央(つつじが丘)」が最寄駅です。職員は長崎市南部や長与町、大村市までの広い範囲から通勤しています。駐車場を無料で完備しますので自家用車での通勤も安心です。
- ・ 職員は新人からベテランまで幅広く在籍し、それぞれの意見を尊重しあって働いています。園舎は隣接する2つの棟(未満児・以上児)に分かれますが、教育・保育活動では全職員で子ども達を見守ります。0-3歳は複数担任、4-5歳は状況に応じてサポートが付きまます。また看護師(正規職員)、特別支援コーディネーター(非常勤)が在籍しているので子ども達や保育への手厚いアドバイスがもらえて心強いです。ぜひ一度見学に来てください。



(未満児 園舎(保育園))

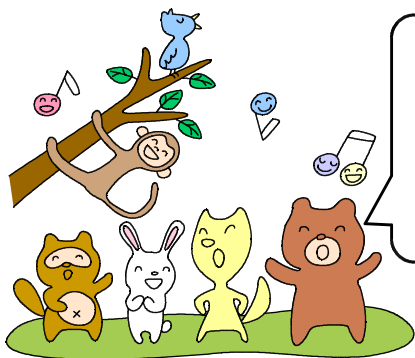


(以上児 園舎(幼稚園))

2つの棟は細い路地を挟んで隣接していて園庭やお遊戯室を使うために職員も園児も気軽に行き交っています。

・ Web <http://www.tendouyouchien.com>  
・ blog <http://tendoudays.hatenablog.com>

## < 学園の教育理念 >



### < 学園の教育理念 >

未満児(0-2歳・満3歳) 教育目標

「自然とふれあい、仲良く遊ぶこども」

以上児(3-5歳) 教育目標

「みんなと元気に遊べる子」

## < 園名の由来 >

ゆきお

園名の「天童」は創設者である金丸章雄が生活の場とした加部島(佐賀県唐津市呼子町)の最高峰「天童岳」(112m)からとったものです。天童とは「てんのわらべ」であり、仏教の守護神が子供の姿になって現れたもののこと、もしくはそれを模して舞う子ども達のことです。この名前には子ども達は天からの授かりものであり、社会の宝物だという意識で子ども達に向き合いたいという創立者の願いがこめられています。

## < 園章 >



園章下部の緑で囲まれた部分は園名の由来である天童岳を表しています。その上の三つの白丸は三人の子どもを表していて、年少・年中・年長の三年保育(幼稚園)の象徴です。異年齢の仲間が手を取り合って仲良く遊んでいる姿を表しています。

園名の由来となった天童岳のてんどうはお天道様(太陽)にも通じることばです。背景の赤は太陽を表し、古賀の自然豊かな環境で太陽に見守られながら、子ども達にはまっすぐにいきいきと育って欲しいという学園の願いが込められています。

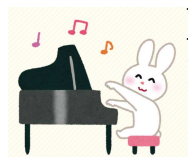
## 天童幼稚園のうた

作詞 ○天童幼稚園職員  
作曲 ○渡辺乃武子

みどりきれいな こがのさと  
ちようちよやバツタも おともだち  
げんきにあそぼう ランランラン  
ぼくとわたしの 幼稚園

おひさまいっぱい うれしいな  
やさしいせんせい おともだち  
なかよしこよしで ランランラン  
ぼくとわたしの 幼稚園

すなばあそびは たのしいな  
ちからをあわせて おともだち  
ゆめはおおきく ランランラン  
だいすき 天童幼稚園



# ○ こども達の生活と時間の考え方



- ・ 開所時間 (日曜祝日・年末年始休暇および行事日のぞく)

7:30~19:00 (標準開所時間は18:30まで)

3~5歳児 (以上児 幼稚園部 1・2号認定)

通常保育 (月~金)				土・長期休暇						
7:30	2号認定 ○標準時間	2号認定 ○短時間	1号認定	開園 順次登園・お部屋遊び	2号認定 ○標準時間	2号認定 ○短時間	1号認定 ★	開園 順次登園・お部屋遊び		
10:00				教育(保育)活動 給食 園庭遊び など				プレイルーム (★☆預かり保育)		
11:30			15:30	★			一斉降園(14:00~14:30まで)	★	★	順次降園 (~18:30まで)
12:00							プレイルーム (★預かり保育)			
14:00	◆	◆	◆	(◆ 延長保育)	◆	◆	◆	(◆ 延長保育)		
14:30				閉園				閉園		
18:30										
19:00										

0~2歳児 (未満児 保育園園舎 3号認定) ※満3歳(1号含む)

通常保育(月~土)								
すみれ組(2歳・満3歳)				つくし・もみじ組(0~1歳)				
7:30	3号認定 ○標準時間	3号認定 ○短時間	1号認定	開園	3号認定 ○標準時間	3号認定 ○短時間	1号認定 ★	開園
9:00				出席確認				出席確認
9:30			おやつ	おやつ				
10:00			活動 室内遊び・戸外遊び 自由遊び など	活動 手遊びや絵本遊びなど子どもの 発達に合った遊び				
11:30	15:30	★	★	給食	★	★	給食	
12:00				お昼寝				お昼寝
14:30	◆	◆	◆	(1号降園)	◆	◆	◆	(1号降園)
15:00				おやつ				おやつ
15:30				(保育短時間 … ★預かり保育)				(保育短時間 … ★預かり保育)
16:00				降園準備				降園準備
18:30				順次降園 (~18:30まで)				順次降園 (~18:30まで)
19:00				(◆ 延長保育)				(◆ 延長保育)
				閉園				閉園

- 1号認定 … 満3才以上で教育を希望し、  
 2号認定 … 満3才以上で教育を希望し、  
 3号認定 … 3才未満で、保育利用を必要とする子ども  
 保育利用の必要がない子ども  
 保育利用を必要とする子ども  
 とする子ども

## ○ 年間行事

4月 入園式

P T A 総会

5月 親子遠足

6月 公開保育

健康診断

歯科検診

交通安全教室

7月 七夕

お泊まり保育

(年長児のみ)

夏祭り

9月 運動会

10月 お芋掘り

11月 生活発表会

12月 交通安全教室

クリスマス会

1月 作品展

公開保育

新春お茶会

創立記念日

2月 節分豆まき

卒園お茶会

(年長保護者のみ)

3月 ひな祭り

お別れ会

卒園式



・主要なもの(以上児)のみの掲載です。日程は年度により前後します。

## ○ 令和4年度 学園組織(概要)

理事長・こども園園長  
(最高責任者/保育園園長)  
金丸 章一郎



園長  
(統括/幼稚園園長)  
金丸 謙一郎

副園長  
(運営・労務・食育)



主幹保育教諭 (2名)  
(保育及び行事/担任保育教諭)

※ 各園舎 1名

副主幹保育教諭 (4名)  
(保育及び行事/担任保育教諭)

※ 各園舎 2名

1号・2号認定児  
担任  
(保育教諭)

3号認定児 担任  
(1号認定児 満3歳含む)  
(保育教諭)

1号・2号認定児  
サポート  
プレイルーム担当  
(保育教諭)

3号認定児  
サポート  
(1号認定児 満3歳含む)  
(保育教諭)

給食  
管理栄養士  
調理師  
調理員



養護  
看護師

子育て支援  
保育教諭

バス運転士

事務



… 主に保育園 園舎で勤務

## ○ 学園の沿革

1981年(昭和56年)

1月21日 学校法人金丸学園の登記完了  
(創立記念日)

4月10日 第1回 入園式 入園児25名  
その後8名が入園し初年度 園児33名

1991年(平成 3年)

1月 創立10周年

2001年(平成13年)

4月 預かり保育(プレイルーム)開始

2002年(平成14年)

4月 子育て支援(ピョちゃんルーム)開始

2007年(平成19年)

5月 1日 天童保育園開園

2011年(平成23年)

4月10日 金丸学園創立30周年 および  
保育園舎新築落成記念祝賀会

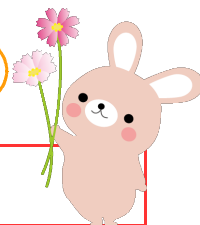
2015年(平成27年)

4月 1日

「子ども・子育て支援新制度」開始

認定こども園 天童幼稚園・天童保育園  
(幼保連携型) 発足

園見学  
歓迎!



新年度にむけ新規採用(正職・常勤)を行います。気軽にお問い合わせください。

(担当: 副園長 山口 (☎095-839-0060(保育園 園舎))まで!)