



学校法人金丸学園 認定こども園
天童幼稚園・天童保育園

概要

○ 正式名称

学校法人^{かなまる}金丸学園 認定こども園 ^{てんどう}天童幼稚園・天童保育園

○ 所在地

* 学園としての登記は古賀町1553-5

(幼稚園(以上児園舎)) 〒851-0101 長崎県長崎市古賀町1553-5

☎. 095-839-4110 Fax. 095-839-4186

(保育園(未満児園舎)) 〒851-0101 長崎県長崎市古賀町1520-4

☎. 095-839-0060 Fax. 095-801-5330

○ 利用定員

1号 25名 2号 40名 3号 50名 計 115名

(0歳~3歳児 各 1クラス・4~5歳児 年度によって1~2クラス)

* 2歳児・満3歳児(同学年)は2歳児クラスで合同保育

○ 職員数

41名 (うち保育教諭 25名 *非常勤・パート含む)



○ 園の概要

・ バイパス(古賀)・高速(多良見)のICのそばでバスは「団地中央(つつじヶ丘)」が最寄駅です。

駐車場を無料で完備していますので自家用車での通勤も安心です。職員は長崎市南部や長与町、大村市までの広い範囲から通勤していて新人からベテランまで幅広く在籍し、それぞれの意見を尊重しあって働いています。

・ **希望休は前々月末までの申請でほぼ希望通りです。**

・ 園舎は2棟(未満児・以上児)に分かれますが、全職員で子ども達を見守ります。0-2歳は複数担任、3-5歳は状況に応じてサポートが付きまします。看護師、管理栄養士、特別支援コーディネーターが在籍しているのでアドバイスを受けられて心強いです。

見学歓迎 お気軽にご来園ください

(事前に一度お電話(担当:副園長 山口 (☎095-839-0060(保育園 園舎))をお願いします)。

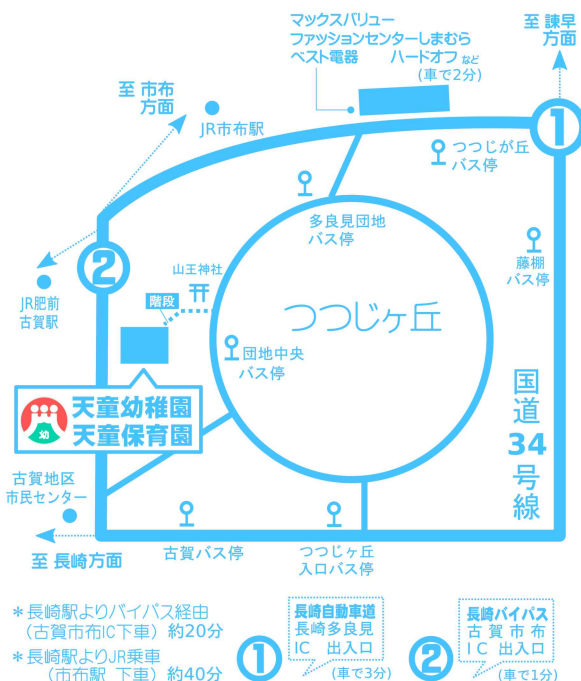


(未満児 園舎(保育園))



(以上児 園舎(幼稚園))

2つの棟は細い路地を挟んで隣接していて園庭やお遊戯室を使うために職員も園児も気軽に行き交っています。



Web <http://www.tendouyouchien.com>

blog <http://tendoudays.hatenablog.com>

学校法人金丸学園 令和6年度 採用予定 ※ 詳細はお問い合わせください

2名（正規雇用 1名、常勤的非常勤 1名）を予定

初任給見込み（処遇改善手当など、各種手当を含み月額給与）

○ 大卒 193,300円（採用5年後推定 210,720円）

○ 短大卒 183,580円（採用5年後推定 201,756円）

※ 各自で条件の異なる手当（通勤手当・住居手当・扶養手当）や毎月の支給ではない「賞与」「期末手当」は含まれていません。



- ・ 平均勤続年数（保育職） 8年 ・ 離職率（R4年度） 7%（定年、結婚、妊娠出産等も含む）
- ・ 有給休暇取得状況（常勤保育教諭等の平均有休取得日数） 10日
- ・ 育児休業取得者数 R4 0人 R3 1人 R2 2人

< 学園の教育理念 >



< 学園の教育理念 >

未満児(0-2歳・満3歳) 教育目標

「自然とふれあい、仲良く遊ぶこども」

以上児(3-5歳) 教育目標

「みんなと元気に遊べる子」

< 園名の由来 >

園名の「天童」は創設者である金丸章雄が生活の場とした加部島(佐賀県唐津市呼子町)の最高峰「天童岳」(112m)からとったものです。天童とは「てんのわらべ」であり、仏教の守護神が子供の姿になって現れたものこと、もしくはそれを模して舞う子ども達のことです。この名前には子ども達は天からの授かりのものであり、社会の宝物だという意識で子ども達に向き合いたいという創立者の願いがこめられています。

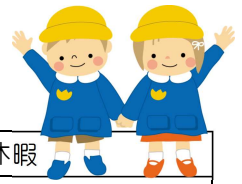
< 園章 >



園章下部の緑で囲まれた部分は園名の由来である天童岳を表しています。その上の三つの白丸は三人の子どもを表していて、年少・年中・年長の三年保育(幼稚園)の象徴です。異年齢の仲間が手を取り合って仲良く遊んでいる姿を表しています。

園名の由来となった天童岳のてんどうはお天道様(太陽)にも通じることばです。背景の赤は太陽を表し、古賀の自然豊かな環境で太陽に見守られながら、子ども達にはまっすぐにいきいきと育ていって欲しいという学園の願いが込められています。


こども達の生活と時間の考え方



・開所時間 (日曜祝日・年末年始休暇および行事日のぞく)

7:30~19:00 (標準開所時間は18:30まで)

3~5歳児 (以上児 幼稚園部 1・2号認定)

通常保育 (月~金)				土・長期休暇					
7:30	2号認定 ○標準時間	2号認定 ○短時間	1号認定	開園 順次登園・お部屋遊び	2号認定 ○標準時間	2号認定 ○短時間	1号認定 ★	開園 順次登園・お部屋遊び	
10:00			教育(保育)活動 給食 園庭遊び など						プレイルーム (★預かり保育)
11:30			一斉降園 (14:00~14:30まで)						★ 
12:00			プレイルーム (★預かり保育)						
14:00	★	★	順次降園 (~18:30まで)	順次降園 (~18:30まで)					
14:30			閉園		閉園				
15:30	◆	◆	◆	(◆ 延長保育)	◆	◆	◆	(◆ 延長保育)	
18:30	◆	◆	◆	閉園	◆	◆	◆	閉園	
19:00	◆	◆	◆	閉園	◆	◆	◆	閉園	

0~2歳児 (未満児 保育園園舎 3号認定) ※満3歳(1号認定)

通常保育 (月~土)					
すみれ組 (2歳・満3歳)		つくし・もみじ組 (0~1歳)			
7:30	3号認定 ○標準時間	3号認定 ○短時間	1号認定	開園	開園
9:00			出席確認	出席確認	
9:30			おやつ	おやつ	
10:00			活動 室内遊び・戸外遊び 自由遊び など	活動 手遊びや絵本遊びなど子どもの 発達に合った遊び	
11:30	★	★	給食	給食	
12:00			お昼寝	お昼寝	
14:30	◆	◆	(1号降園)	おやつ	おやつ
15:00			おやつ		
15:30	◆	◆	(保育短時間 … ★預かり保育)	(保育短時間 … ★預かり保育)	
16:00	◆	◆	降園準備	降園準備	
18:30	◆	◆	順次降園 (～18:30まで)	順次降園 (～18:30まで)	
19:00	◆	◆	(◆ 延長保育)	閉園	



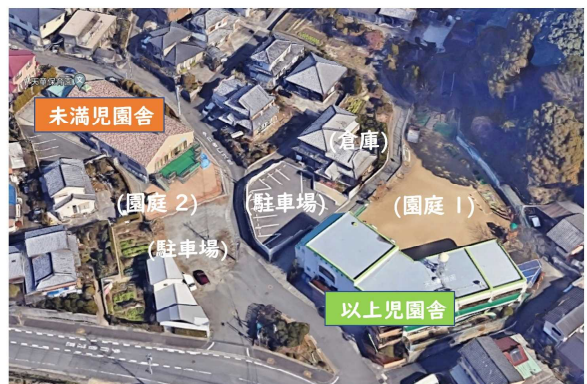
1号認定 … 満3才以上で教育を希望し、保育利用の必要がない子ども

2号認定 … 満3才以上で教育を希望し、保育利用を必要とする子ども

3号認定 … 3才未満、保育利用を必要とする子ども

各年齢ごとに学級を編成し、専用のクラスを設定しますので保育職は環境構成にじっくり取り組むことができます。

未満児(0-2・満3歳)の園舎と以上児(3-5歳)の園舎を分けることで子どもたちはそれぞれの空間で思いっきり活動し、自分を表現できます。また、成長の節目で園舎(生活空間)を移動するので子どもたちは立場・役割を入れ替え、成長を自覚します。



○ 年間行事

4月 入園式

P T A 総会

5月 親子遠足

6月 公開保育

健康診断

歯科検診

交通安全教室

7月 七夕

お泊まり保育

(年長児のみ)

夏祭り

9月 運動会

10月 お芋掘り

11月 生活発表会

12月 交通安全教室

クリスマス会

1月 作品展

公開保育

新春お茶会

創立記念日

2月 節分豆まき

卒園お茶会

(年長保護者のみ)

3月 ひな祭り

お別れ会

卒園式



・主要なもの(以上児)のみの掲載です。日程は年度により前後します。

○ 学園の沿革

1981年(昭和56年)

1月21日 学校法人金丸学園の登記完了
(創立記念日)

4月10日 第1回 入園式 入園児25名
その後8名が入園し初年度 園児33名

1991年(平成3年)

1月 創立10周年

2001年(平成13年)

4月 預かり保育(プレイルーム)開始

2002年(平成14年)

4月 子育て支援(ピヨちゃんルーム)開始

2007年(平成19年)

5月1日 天童保育園開園

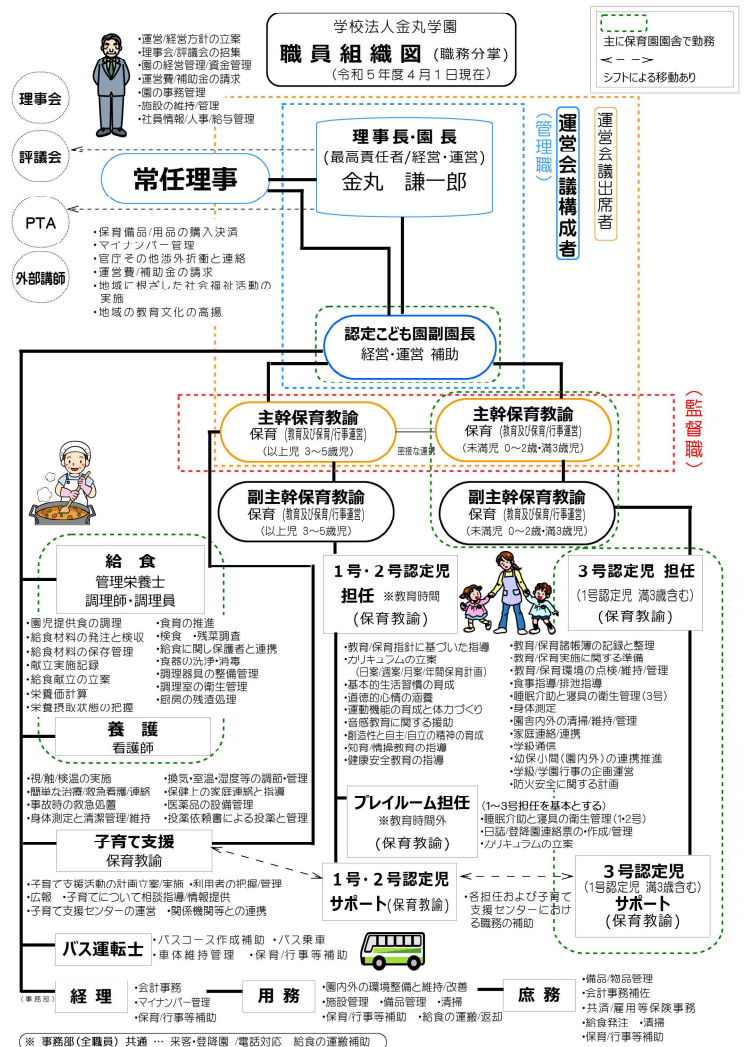
2011年(平成23年)

4月10日 金丸学園創立30周年 および
保育園舎新築落成記念祝賀会

2015年(平成27年)

4月1日
「子ども・子育て支援新制度」開始
認定子ども園 天童幼稚園・天童保育園
(幼保連携型) 発足

○ 令和5年度 学園組織(概要)



園見学
歓迎!

新年度にむけ新規採用(正職・常勤)を行います。気軽にお問い合わせください。
(担当: 副園長 山口 (☎095-839-0060(保育園 園舎)まで!))